

Зарегистрирован на ЕПГУ за
№ 3127110718 от 07.10.2023

Утвержден решением от 19.10.2023
№ ЛПО-20231009-14854621455-3

Акт
лесопатологического обследования № _____
лесных насаждений Оренбургского лесничества
Оренбургской области

Способ лесопатологического обследования: Инструментальный

Место проведения:

Участковое лесничество	Урочище	Квартал	Выдел	Площадь, га	ЛП выдел	Площадь ЛП выдела
Павловское	-	104	3	4,6	-	-

Лесопатологическое обследование проведено на общей площади 4,6 га.

2. Инструментальное (детальное) обследование лесных насаждений.

2.1 Лесничество: Оренбургское, уч. лесничество: Павловское,

участок: , кв. 104 выд. 3 ЛП выдел: -.

Наличие ограничений или особенностей участка, влияющих на назначение СОМ:

Имеется угроза возникновения очагов вредных организмов; имеется угроза увеличения пожарной опасности в лесах.

2.2. Фактическая таксационная характеристика лесного насаждения не соответствует таксационному описанию.

Причины несоответствия: неравномерный состав и другие характеристики насаждения.

Ведомость лесных участков с выявленными несоответствиями таксационным описаниям приведена в приложении 1 к данному Акту.

2.3. Состояние насаждения: сильно ослабленное.

2.4 СКС насаждения: 3,02. Причины ослабления, повреждения насаждения: засуха (код 830); воздействия сильных ветров прошлых лет, повлекшие наклон более 10°, изгиб или вывал деревьев (код 821); воздействия шквалистых и ураганных ветров прошлых лет, повлекшие слом стволов деревьев (код 822). Данные причины определены по следующим признакам: усыхание от 1/4 до 1/2 ветвей в кроне прошлых лет (код 112); обрыв корней (ывал) прошлых лет (код 206); усыхание <1/4 ветвей в кроне прошлых лет (код 111); усыхание от 1/2 до 3/4 ветвей в кроне прошлых лет (код 113); слом ствола под кроной прошлых лет (код 218).

2.4.1 Заселено (отработано) стволовыми вредителями:

Вид вредителя	Поро-да	Встречаемость заселенных деревьев, % от запаса породы	Встречаемость отработанных деревьев, % от запаса породы	Степень заселения лесного насаждения
1	2	3	4	5
-	-	-	-	-

2.4.2 Повреждено огнем:

Вид пожара	Порода	Состояние корневых лап		Состояние корневой шейки		Высушивание луба		Обугленность древесины более 1/3 высоты ствола	
		% поврежденных корней	% деревьев с данным повреждением	Обугленность древесины шейки по окружности (1/4; 1/2; 3/4; более 3/4)	% деревьев с данным повреждением	по окружности (1/4; 1/2; 3/4; более 3/4)	% деревьев с данным повреждением	по окружности ствола (< 1/2; > 1/2)	% деревьев с данным повреждением
1	2	3	4	5	6	7	8	9	10
-	-	-	-	-	-	-	-	-	-

2.4.3 Поражено болезнями:

Болезнь/возбудитель	Порода	Встречаемость % от запаса насаждения	Степень поражения лесного насаждения
1	2	3	4
-	-	-	-

2.5. Выборке подлежит 18,1 % деревьев по запасу, в том числе:

без признаков ослабления 0 %,

ослабленных 0 %,

сильно ослабленных 0 %,

усыхающих 0 %,

свежего сухостоя 0 %,

свежего ветровала 0 %,

свежего бурелома 0 %,

старого сухостоя 17,4 %,

старого ветровала 0,7 %,

старого бурелома 0 %.

2.6. Полнота лесного насаждения после уборки деревьев, подлежащих рубке, составит: 0,5.

Критическая полнота для данной категории лесных насаждений составляет 0,5.

Заключение к инструментальному обследованию участка

На участке имеется сильно ослабленное насаждение, в целях улучшения санитарного и лесопатологического состояния участка назначается проведение ВСП на площади 4,6 га.

Участковое лесничество	Урочище (дача)	Квартал	Выдел	Площадь выдела, га	ЛП выдел	Площадь ЛП выдела	Вид мероприятия	Площадь мероприятия, га	Порода	Доля выбираемой древесины по запасу, %	Рекомендуемый срок проведения мероприятия
1	2	3	4	5	6	7	8	9	10	11	12
Павловское	,	104	3	4,6	-	-	ВСП	4,6	ДН, ЯЗ.	18,1	2023-2025 гг.

Ведомость перечета деревьев и абрис лесного участка прилагаются (прил. 2 и 3 к данному акту).

РЕКОМЕНДАЦИИ по проведению мероприятий, не относящихся к мероприятиям по предупреждению распространения вредных организмов: нет

Дата проведения обследований: 07.09.2023 года.

Дата составления документа: 07.09.2023 года.

Исполнитель работ по проведению ЛПО:

ФИО: Теплов О.А.

Организация: ИП Теплов

Должность: специалист лесного хозяйства

Подпись

Телефон: 89265922711

Согласовано:

Руководитель (лесничий)

ГКУ Оренбургское лесничество

Н.И. Кузьмин

Ведомость
лесных участков с выявленными несоответствиями таксационным описаниям

Субъект Российской Федерации: Оренбургская область. Лесничество (лесопарк): Оренбургское.
Участковое лесничество: Павловское. Урочище (лесная дача): -.

Год проведения лесоучастков	Номер квартала	Номер выдела	Площадь выдела, га	Целевое назначение лесов	Категория защитных лесов	ОЗУ	Источник данных	Номер ЛП выдела	Площадь ЛП выдела, га	Таксационная характеристика										Заложено пробных площадей			
										состав	порода	возраст, лет	средняя высота, м	средний диаметр, см	тип леса	полнота	бонитет	запас, куб. м/га	количество, шт.	общая площадь, га			
2016	104	3	4,6	Защитные лесные полосы	Государственные защитные лесные полосы	нет	ТО	Х	Х	10	11	12	13	14	15	16	17	18	19	20	21	общая площадь, га	

Примечание:

ТО - таксационные описания

Ф - фактическая характеристика лесного насаждения

Исполнитель работ по проведению лесопатологического обследования:

Теплов О.А.

Дата составления документа: 27.09.2013 года. Тел. 89265922711

ВРЕМЕННАЯ ПРОБНАЯ ПЛОЩАДЬ № 1,2,3

1.1 Субъект Российской Федерации: Оренбургская область.

Лесничество (лесопарк): Оренбургское.

Участковое лесничество: Павловское.

Урочище (лесная дача): -.

Квартал: 104. Выдел: 3. Площадь выдела: 4,6 га.

Лесопатологический выдел: -. Площадь ЛП выдела: - га.

1.2 Метод перечета: круговые площадки постоянного радиуса.

Количество лент/площадок: 3.

Размеры площадок: радиус 9,8- м.

Размер временной пробной площади: 0,09 га.

1.3 Фактическая таксационная характеристика насаждения:
состав: 8ДН2ЯЗ; возраст: 55 лет; тип леса: КУСТ; бонитет: 4.
запас на га: 90; полнота: 0,6; возобновление: отсутствует.

1.4 Номер очага вредных организмов: б/н.

Тип очага вредных организмов: -.


Фаза развития очага вредных организмов: -.

1.5 Причины ослабления, повреждения насаждения и время: засуха (код 830); воздействия сильных ветров прошлых лет, повлекшие наклон более 10°, изгиб или вывал деревьев (код 821); воздействия шквалистых и ураганных ветров прошлых лет, повлекшие слом стволов деревьев (код 822). Состояние насаждения: сильно ослабленное, СКС насаждения 3,02.

1.6 Назначенные мероприятия: ВСП.

Исполнитель работ по проведению лесопатологического обследования:

Теплов О.А.



Дата составления документа: 24.09.2023 года. Тел. 89265922711

ВЕДОМОСТЬ ПЕРЕЧЕТА ДЕРЕВЬЕВ

Итоговая ведомость по насаждению. СКС насаждения: 3,02.

Ступени толщины см	Количество деревьев по категориям состояния, шт.																Всего	
	1		2		3		4		5		5 (а,б,в)			5 (г,д,е)			шт./ куб.м.	в т.ч. подлежит рубке, %
	Н	З	Н	З	Н	З	Н	З	Н	З	Н	З	О	Н	З	О		
1	2	3	4	5	6	7	8	9	10	11	12	13	14	15	16	17	18	19
8	25		19		1									13			58	9,5
12	12		1		33									8			54	5,8
16					11		1							4			16	2,9
20					9												9	
24														1			1	0,7
-																		
-																		
-																		
-																		
-																		
итого, шт	37		20		54		1							26			138	18,1
итого, куб.м.	1,232		0,432		4,972		0,116							1,485			8,237	18,1
итого, куб.м. %	15		5,2		60,3		1,4							18,1			100	18,1

Порода1: ДН. СКС породы: 3,41.

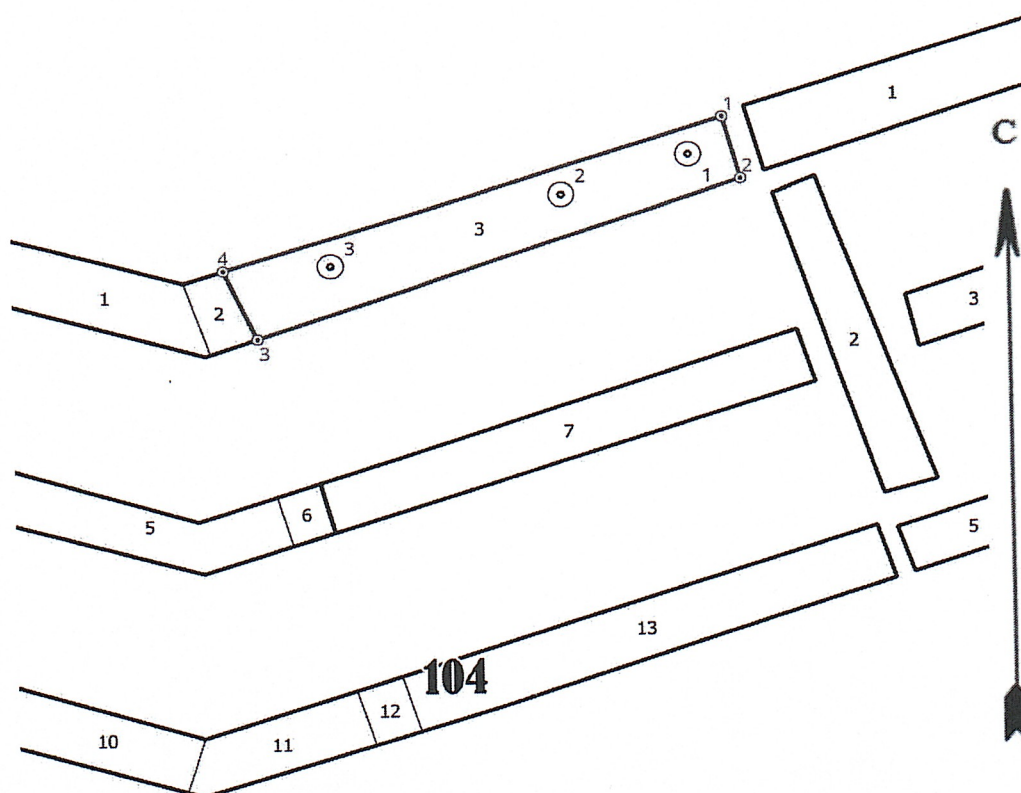
Ступени толщины см	Количество деревьев по категориям состояния, шт.																Всего	
	1		2		3		4		5		5 (а,б,в)			5 (г,д,е)			шт./ куб.м.	в т.ч. подлежит рубке, %
	Н	З	Н	З	Н	З	Н	З	Н	З	Н	З	О	Н	З	О		
1	2	3	4	5	6	7	8	9	10	11	12	13	14	15	16	17	18	19
8					1									10			11	13
12			1		33									6			40	7,8
16					11		1							4			16	5,2
20					9												9	
24														1			1	1,3
-																		
-																		
-																		
-																		
-																		
итого, шт			1		54		1							21			77	20,2
итого, куб.м.			0,052		4,972		0,116							1,303			6,443	20,2
итого, куб.м. %			0,8		77,2		1,8							20,2			100	20,2

Порода2: ЯЗ. СКС породы: 1,62.

Ступени толщины см	Количество деревьев по категориям состояния, шт.																Всего	
	1		2		3		4		5		5 (а,б,в)			5 (г,д,е)			шт./ куб.м.	в т.ч. подлежит рубке, %
	Н	З	Н	З	Н	З	Н	З	Н	З	Н	З	О	Н	З	О		
1	2	3	4	5	6	7	8	9	10	11	12	13	14	15	16	17	18	19
8	25		19											3			47	4,9
12	12													2			14	3,3
-																		
-																		
-																		
-																		
-																		
-																		
-																		
итого, шт	37		19											5			61	10,1
итого, куб.м.	1,232		0,38											0,182			1,794	10,1
итого, куб.м. %	68,7		21,2											10,1			100	10,1

Абрис участка

Масштаб 1:10000



Условные обозначения: контур участка неэкспл. площадь точки 1 номер точек
 1 круговые площадки постоянного радиуса

№ квартала	№ выдела	№ лесопатологического выдела	Размеры ленты (круговой площадки) перечета					Координаты начала, конца и повторных точек лент перечета / центров круговых площадок перечета
			№ ленты (площадки)	длина, м	ширина, м	радиус, м	Площадь, га	
104	3	-	1			9,8	0,03	54.63183577 51.66585925
104	3	-	2			9,8	0,03	54.62982628 51.66541293
104	3	-	3			9,8	0,03	54.62617937 51.66460574

Пространственное размещение лесопатологических выделов
(включается в Акт при выделении лесопатологических выделов, для указания пространственного
расположения поврежденных и погибших насаждений)

Номера точек	Координаты		Длина, м	Номера точек	Координаты		Длина, м
1-2	51,66626182	54,63236295	75	3-4	51,66381535	54,62504948	89
2-3	51,66561374	54,6326791	565	4-1	51,66453514	54,62448658	578

Исполнитель работ по проведению лесопатологического обследования:

Теплов О.А.

Дата составления документа: 27.09.2023 года. Тел. 89265922711